

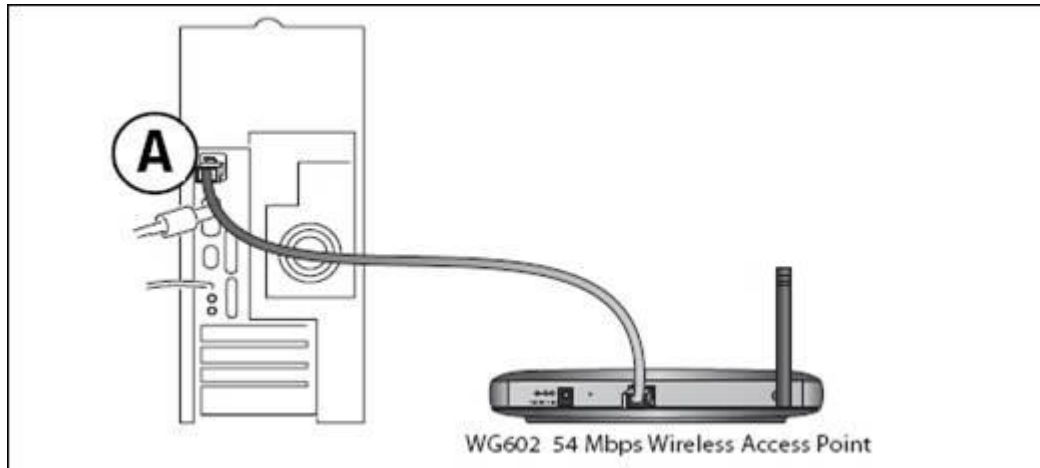
## NETGEAR WG602 快速安装手册

### 第 1 步 登录 WG602 无线接入点管理界面

设置 WG602，首先需要登录 WG602 的管理界面。下面介绍两种登录管理页面的方法：

- 通过 WG602 默认的 IP 地址访问

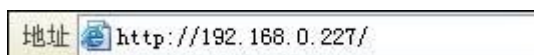
1. 将 WG602 连接到计算机，如下图所示：



2. 将计算机的 IP 地址设置为 192.168.0.x;

3. 登录 AP 管理界面

(1) 启动计算机的 Internet Explorer 或者 Netscape Navigator 等其他浏览器，在浏览器的地址栏键入 <http://192.168.0.227> 后，点击回车：



(2) WG602 会要求提供用户名和密码。登录用户名：**admin**，密码：**password**，注意用户名和密码都是小写。



- 通过 WG602 默认 AP 名来访问，默认的 AP 名为 netgear 加上此设备 MAC 地址的后六位，如 MAC 地址为 00:0F:B5:93:4F:FB，则 AP 名为 netgear934ffb。

1. 将 AP 和计算机连接到同一个网络中
2. 将计算机网卡的 IP 地址设为“自动获取 IP 地址”
3. 登录 AP 管理界面

(1) 启动计算机的 Internet Explorer 或者 Netscape Navigator 等其他浏览器，在浏览器的地址栏键入 <http://netgear934ffb> 后，点击回车：



(2) WG602 会要求提供用户名和密码。登录用户名：**admin**，密码：**password**，注意用户名和密码都是小写。

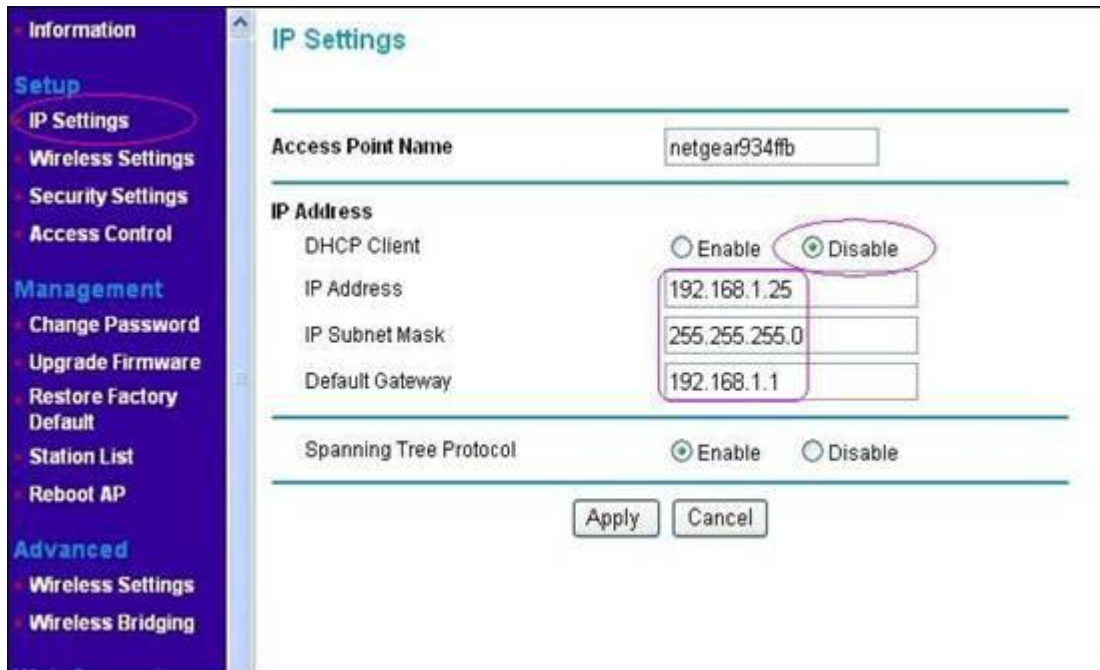
## 第 2 步 WG602 的 IP 地址及无线参数设置

- IP 地址设置

登录 WG602 管理界面，点击 **IP Settings** 选项，进入 **IP Setting** 页面。

WG602 默认开启 DHCP 客户端功能。

1. 假如您的网络中有 DHCP 服务器，希望 WG602 获取一个动态 IP 地址，则无需做任何设置；
2. 假如您希望给 WG602 指定一个 IP 地址，则将 **DHCP Client** 选项设为 **Disable**，设置固定的 IP 地址，然后点击 **Apply** 即可。



- 无线参数设置  
点击 **Setup**→**Wireless Settings**，进入 Wireless Settings 页面。
- **Wireless Network Name(SSID)** 是此无线网络的名字，默认为 NETGEAR;
- **SSID Broadcast** 选项是关于 SSID 广播的设置, Enable 为开启 SSID 广播, Disable 为关闭 SSID 广播，默认为 Enable;
- **Country/Region** 是关于地区的设置，应选择 Asia;
- **Channel/Frequency** 是关于信道的设置，默认为 11，如有无线干扰，可选择信道 1 或者 6;



### 第 3 步将 WG602 接入网络

完成对 WG602 的设置后，点击 **Logout** 退出管理界面，断开 WG602 与计算机的连接，将 WG602 接入局域网当中。

- 最好将 WG602 放置在无线覆盖区域的中心
- 将天线调整至垂直方向
- 用一根网线将 WG602 连接到您的局域网路由器（交换机 / 集线器）的局域网端口上
- 开启电源，您将会看到 WG602 面板上的电源灯、以太网口灯以及无线灯都处于亮的状态



电源灯



以太网口灯



无线灯

### 第 4 步确认无线网络是否连通

用一台装有无线网卡（802.11b/g）的计算机连接到 WG602，确认各种无线参数是否设置正确。启动计算机的 Internet Explorer 或者 Netscape Navigator 等其他浏览器，浏览网页，测试网络是否已经连通。

**注意：** 如果无法连接，请继续参考下面的**故障排除技巧**。

#### 故障排除技巧

如果您在设置 WG602 过程中遇到问题，请检查下面几点。

#### WG602 所有信号灯都不亮

- 确认电源线是否连接到 WG602，并且已经接通电源
- 确认是否使用 NETGEAR 的对应型号电源适配器



#### 以太网口灯不亮

- 确保网线已经连接到 WG602 和网络设备（交换机 / 路由器 / 集线器），检查接口是否已经接紧
- 确保连接的网络设备已经打开电源
- 检查是否使用正确的网线，应使用标准的 5 类以太网线。如您对端的网络设备具备线缆自适应（MDI/MDIX）功能，则可以使用交叉网线。



## 无线灯不亮

- 如果无线灯不亮，可尝试将 WG602 设备重启
- 检查天线是否安装牢固
- 如果无线灯始终不亮，请联系 NETGEAR 技术支持

## 无法使用浏览器对 WG602 进行设置

- 检查 WG602 是否已经安装完毕，局域网连接是否正常，是否开启电源。检查面板上的以太网口灯是否亮绿灯，以确保以太网连接正常
- 如果您是使用 AP 名来访问管理界面，则需检查您的计算机与 WG602 是否处于同一网络段
- 如果您是使用固定 IP 地址来访问管理界面，则需确保您的计算机是否使用和 WG602 同一网段的 IP 地址。WG602 默认的 IP 地址为 192.168.0.227，子网掩码为 255.255.255.0

## 使用无线网络连接时，无法访问因特网或局域网

- 无线网卡的 TCP/IP 协议更改后，没有重启计算机让其生效，则重启计算机。
- 无线网卡的 TCP/IP 设置不正确。重启电脑，检查无线网卡的 TCP/IP 设置是否正确。一般设置为“自动获取 IP 地址”。
- WG602 的默认设置可能与您的网络冲突。检查 WG602 的默认设置是否与网络中其他的网络设备冲突。

## 如何升级 WG602

1. 登录 WG602 的管理页面
2. 查看 Firmware 版本

在 WG602 管理界面，点击左边菜单的 **Information**，在 Information 页面，可以看到 Firmware Version 为 V1.0.8RC3，这个即是 Firmware 的版本了。



### 3. 下载新的 Firmware

可到 NETGEAR 的中英文网站下载最新的 Firmware

<http://www.netgear.com.cn/>

<http://kbserver.netgear.com/>

注意：将 Firmware 文件下载到本地电脑相应的目录路径下，建议放在根目录下，不可放于桌面。

### 4. 升级 Firmware

在 WG602 的管理界面，点击左边菜单的 **Upgrade Firmware**，点击“浏览”按钮，选中步骤 3 中下载的 Firmware，点击 Upgrade 即可。升级过程大概需要 1—2 分钟，升级期间不可断开网络，不要断开电源，不要点击其他菜单。



## 5. 检查升级是否成功

在 **Information** 页面检查是否已升级到最新软件。

### 技术支持

如需了解更多产品的技术支持信息，请访问 <http://www.netgear.com.cn>。

美国网件公司联系方式

技术支持热线：800-830-3815

技术支持邮箱：[tech@netgear.com.cn](mailto:tech@netgear.com.cn)

**注意：**在对本设备的无线设置进行配置时，请确保要选择合适的国家设置。由于欧盟法律的规定，所有国家设置必须和本设备工作所在的国家一致（因为欧盟各国的频率不统一所以这一点非常重要）。

[返回](#)