

# 安装

NETGEAR®

## WiFi USB 适配器

型号 A6210, 802.11ac USB 3.0 双频段

### 包装内容



### 安装

1. 将资源光盘插入计算机光驱。

**注：** 如果计算机没有光驱，请访问 <http://support.netgear.cn>，在产品支持信息选择 **A6210**，下载 A6210 资源光盘驱动程序。

如果没有显示资源光盘屏幕，请浏览光盘上的文件，然后双击 **Autorun.exe**。

此时，会显示 NETGEAR 资源光盘屏幕。

2. 单击 **Setup**（设置）按钮。



此时，会显示软件更新检查屏幕。

3. 安装安装程序软件。

有两个选项：

- **Connected to the Internet**（已连接到互联网）。如果已连接到互联网，请单击 **Check for Updates**（检查更新）按钮。软件检查完更新后，将显示更新检查完成屏幕。单击 **Continue**（继续）按钮。此时，会显示欢迎屏幕。
- **Not connected to the Internet**（未连接到互联网）。如果未连接到互联网，请单击 **Install from CD**（从光盘安装）按钮。此时，会显示欢迎屏幕。

4. 要接受许可协议，请选择 **I agree**（我同意）单选按钮，然后单击 **Next**（下一步）按钮。

此时会显示一则消息，告知您正在安装软件，请稍候。几分钟后，NETGEAR genie 会提示插入适配器。



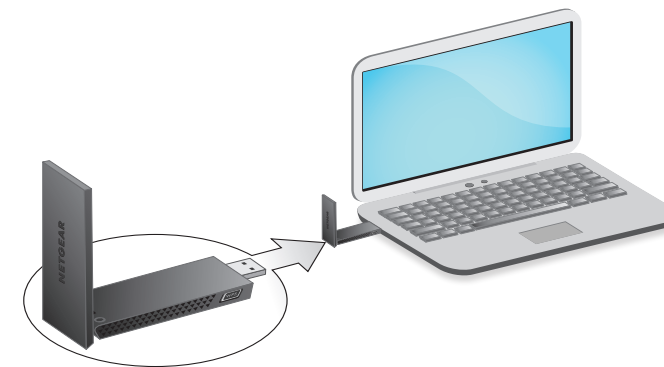
5. 在有或没有桌面支架的情况下安装适配器：

- 要将适配器和桌面支架配合使用，请将适配器放入支架，然后将 USB 电缆连接到计算机的 USB 端口。

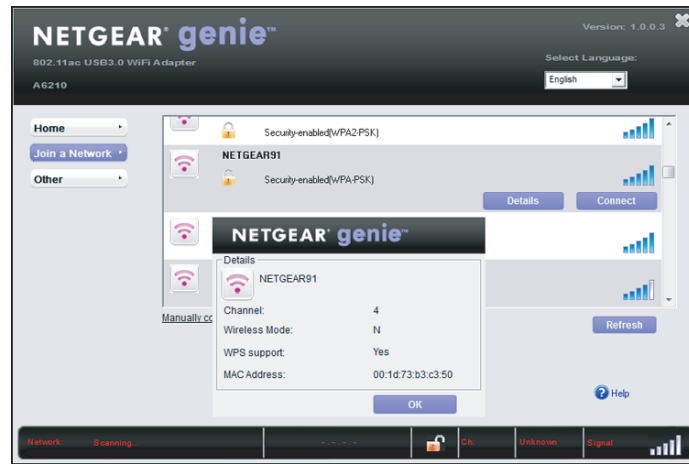


**注：** 当适配器放入桌面支架后，可将适配器折叠到其最大角度，以增强 WiFi 性能。

- 要在没有桌面支架的情况下使用适配器，请将适配器插入计算机的 USB 端口。



- 返回到 Netgear genie 屏幕，然后单击 **Next**（下一步）按钮。  
此时，NETGEAR genie 会显示您所在区域的无线网络列表。



## 独立驱动程序安装

- 将资源光盘插入计算机光驱。

**注：** 如果计算机没有光驱，请访问 <http://support.netgear.cn>，在产品支持信息选择 **A6210**，下载 A6210 资源光盘驱动程序。

如果没有显示资源光盘屏幕，请浏览光盘上的文件，然后双击 **Autorun.exe**。

此时，会显示 NETGEAR 资源光盘屏幕。

- 单击 **Install Windows Standalone Driver**（安装 Windows 独立驱动程序）按钮。

此时，该驱动程序会安装到计算机上。



- 当出现提示时，请将适配器放入桌面支架并将 USB 电缆连接到计算机的 USB 端口，或者在不使用桌面支架的情况下将适配器插入计算机的 USB 端口。

## 加入无线网络

可以从 NETGEAR genie 加入无线网络；或者，如果无线路由器支持，可以使用 Wi-Fi Protected Setup（Wi-Fi 保护设置，简称 WPS）。

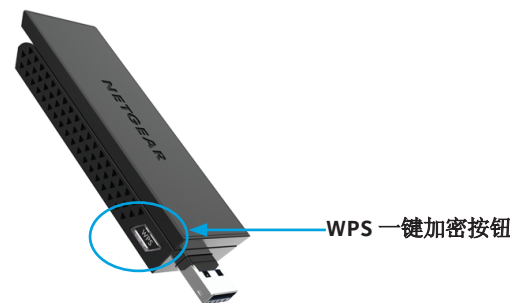
### 使用 NETGEAR genie 加入网络

- 在 NETGEAR genie 屏幕上，单击 **Join a Network**（加入网络）按钮。
- 选择无线网络。
- 单击 **Connect**（连接）按钮。
- 如果网络安全，请输入其密码或网络密钥。

此时，适配器会加入该网络，此过程可能需要几分钟。相关设置会保存到配置文件中。

### 使用 WPS 加入网络




- 按住适配器上的 **WPS** 按钮两秒钟。



- 在两分钟内，按下无线路由器或网关上的 **WPS** 按钮。  
此时，适配器会加入该网络，此过程可能需要几分钟。相关设置会保存到配置文件中。

## 检查连接状态

安装适配器后，NETGEAR genie 图标会显示在 Windows 系统托盘中以及桌面上。可以双击此图标打开 NETGEAR genie，然后进行更改或连接到不同的无线网络。图标的颜色指示无线连接的强度：

-  白色。3 - 5 格（连接较强）
-  黄色。1 - 2 格（连接较弱）
-  红色。0（零）格（无连接）

如果移除适配器，NETGEAR genie 将不可用，所以图标不会显示。重新插入适配器后，图标又会显示出来。

## 技术支持

感谢您选择 NETGEAR 产品。

在安装完您的设备后，请于产品的标签上找到序列号 (S/N)，并登录 <https://my.netgear.com> 注册您的产品。

在获得电话技术支持之前，请先注册您的产品。我们强烈建议您在 NETGEAR 官方网站上进行注册。请访问 <http://support.netgear.cn/> 获取产品更新信息和技术支持。

您可以在线获取用户手册，或通过产品用户界面的链接。如需了解 EU 欧盟的合格声明 (DoC) 的相关信息，请访问：[http://support.netgear.com/app/answers/detail/a\\_id/11621/](http://support.netgear.com/app/answers/detail/a_id/11621/)

客服热线：400-830-3815

中文技术支持站点：<http://support.netgear.cn/>

网件社区：<http://neclub.netgear.cn>



2014 年 4 月

NETGEAR, Inc.  
350 East Plumeria Drive  
San Jose, CA 95134, USA

NETGEAR、NETGEAR 徽标、Connect with Innovation 是 NETGEAR, Inc. 和/或其子公司在美国和/或其他国家/地区使用的商标和/或注册商标。信息如有变更，恕不另行通知。  
© NETGEAR, Inc. 保留所有权利。