



安装指南

16 端口千兆智能 PoE 交换机 GS516TP

包装箱内容

- 16 端口千兆智能 PoE 交换机 GS516TP
- 用于桌面安装的橡胶脚垫
- 交流电源线
- 机架安装用安装工具
- 安装指南
- 智能交换机资源光盘，其含有 Smart Control Center 管理软件和 GS516TP 硬件安装指南。（资源光盘上有一个指向在线 GS516TP 软件管理手册的链接。）

配置交换机

安装 Smart Control Center 管理软件，再用它来配置交换机。

在计算机上安装 Smart Control Center 管理软件

1. 将资源光盘插入光盘驱动器。
2. 运行安装程序，安装 Smart Control Center 管理软件。
安装向导将引导您完成安装。

连接智能交换机

如果网络中设有 DHCP 服务器，请参见 [将交换机连接到网络](#)。

如果网络中使用静态 IP 地址，请先参见 [配置交换机使用静态 IP 地址](#)，然后参见 [将交换机连接到网络](#)。

配置交换机使用静态 IP 地址

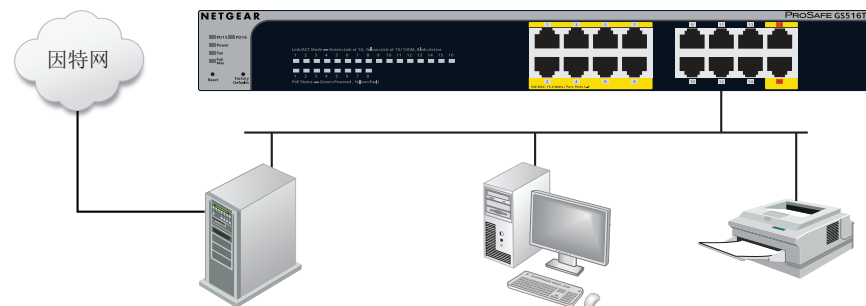
如果网络中使用的是静态 IP 地址，请先配置交换机 IP 地址，然后再将其连接到网络。交换机的缺省 IP 地址为 192.168.0.239。

注意：如果网络中使用 DHCP 服务器，则此过程不适用；而应当直接转到 [将交换机连接到网络](#)。

1. 使用 192.168.0.x 子网中的某个静态 IP 地址设置计算机。
2. 将该计算机与交换机连接。
3. 配置交换机的 IP 地址，使其与网络配置匹配。


将交换机连接到网络

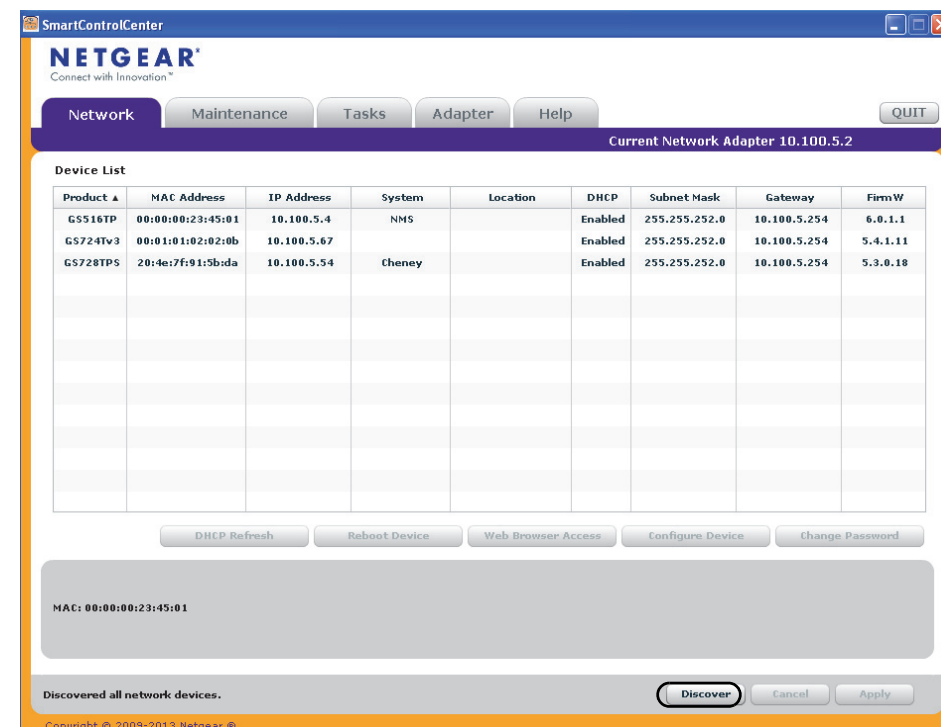
1. 将每台计算机连接到交换机前面板上的 RJ-45 网络端口。
连接时，请使用末端为 RJ-45 接头的类别 5 (Cat5) 或更佳的以太网线。



2. 将交换机连接到网络。
3. 使用交流电源线将交换机连接到电源插座，或者使用以太网线从受电（PD）端口 15/16（或者全部）连接到 PoE 供电（PSE）设备。
4. 确保安装有 Smart Control Center 管理软件的计算机与交换机在同一个网段。

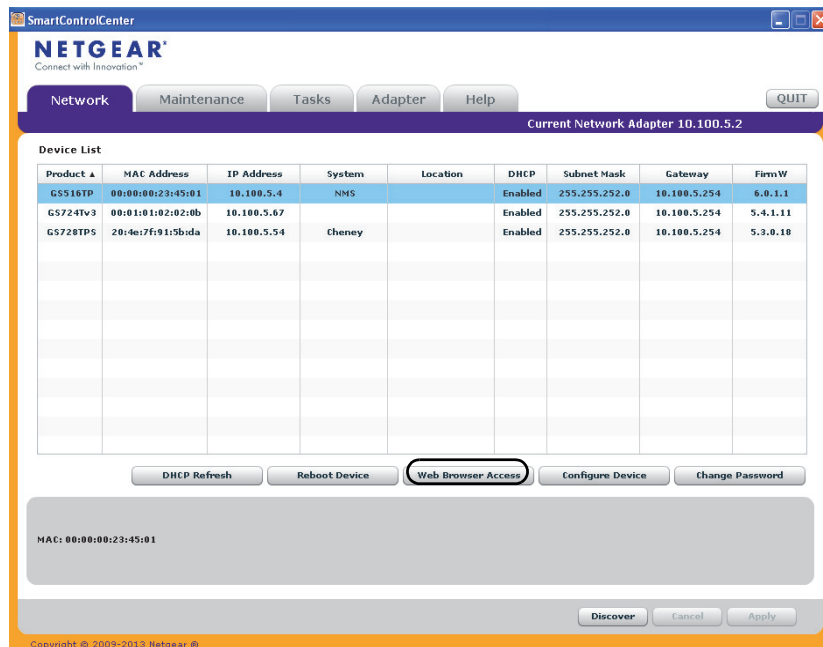
使用 Smart Control Center 管理软件配置交换机

1. 在桌面上或 Windows“开始”菜单的“程序”中双击 Smart Control Center 管理软件图标 ，运行该管理软件将显示以下界面。

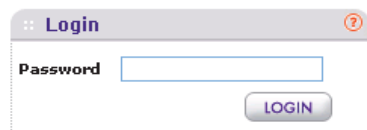


2. 单击 **Discover** 按钮。

Smart Control Center 管理软件会查找交换机并显示其 MAC 地址、IP 地址和型号。如果该工具找不到交换机，请确认电缆连接是否牢固、计算机的 IP 地址配置是否位于交换机所在的同一个子网中，然后单击 **Discover** 按钮。



- 单击您要配置的交换机所对应的行。
- 单击 **Web Browser Access** 按钮，查看交换机登录界面。



NETGEAR、NETGEAR 标志、Connect with Innovation 是 NETGEAR 公司或其子公司在美国或其他国家 / 地区使用的商标或注册商标。信息如有变更，恕不另行通知。© NETGEAR, Inc. 保留所有权利。

2013 年 5 月

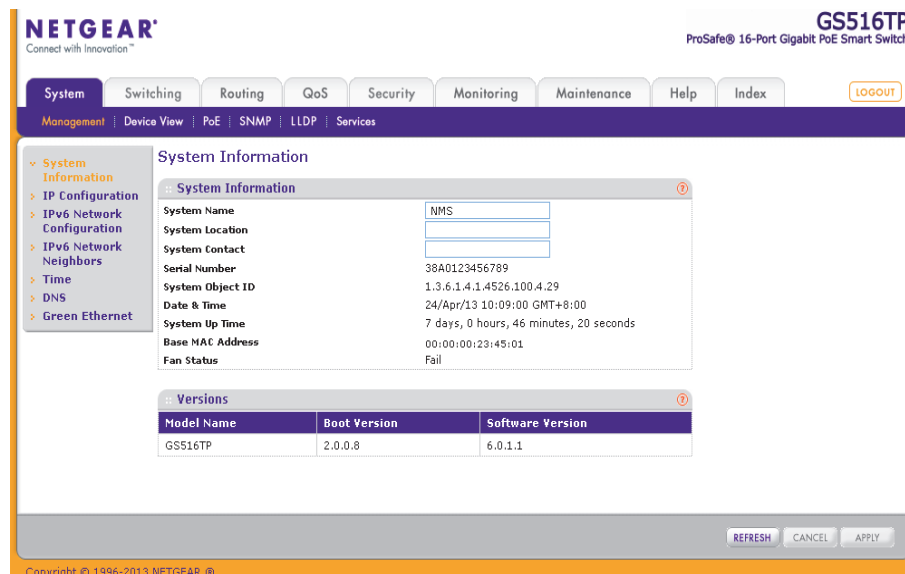


201-17163-01

NETGEAR, Inc.

网件（北京）网络技术有限公司
北京海淀区中关村东路 1 号院
清华科技园 D 座火炬大厦 11 层，100084

- 使用小写字母输入缺省密码 **password**，然后单击 **Login**。
此时将显示系统信息界面。



- 为网络配置交换机。
如需获取更多信息，请参见 *GS516TP 软件管理手册*。

故障诊断提示

以下是一些常见问题的简单提示。

- 确保以下列顺序打开计算机和交换机的电源。
 - 打开交换机电源，等待大约两分钟。
 - 打开计算机电源，连接到交换机。

- 确保以太网电缆已接好。
对于每台与交换机连接且已开机的计算机，对应的 LAN 接口状态 LED 将亮起。
- 确保计算机的网络设置正确无误。
在大多数情况下，计算机应配置为通过 DHCP 获得 IP 地址。
如果网络使用静态 IP 地址，请务必使用有效的 IP 地址配置交换机和计算机。如需更多信息，请参见软件管理手册。

技术支持

在安装完您的设备后，请于产品的标签上找到序列号（S/N），并登录 <https://my.netgear.com> 注册您的产品。

在获得电话技术支持之前，必须先注册您的产品。
我们强烈建议您在 NETGEAR 官方网站上进行注册。
请访问 <http://support.netgear.com.cn/> 获取产品更新信息和技术支持。

您可以通过在线方式或点击产品用户界面的链接获取用户手册。
如需了解 EU 欧盟的合格声明（DoC）的相关信息，请访问：
http://support.netgear.com/app/answers/detail/a_id/11621

客服热线：400-830-3815
电子邮件支持：4008303815@netgear.com
中文技术支持站点：<http://support.netgear.com.cn/>
网件社区：<http://neclub.netgear.com.cn>

建议用户从 NETGEAR 官方渠道获取技术支持。