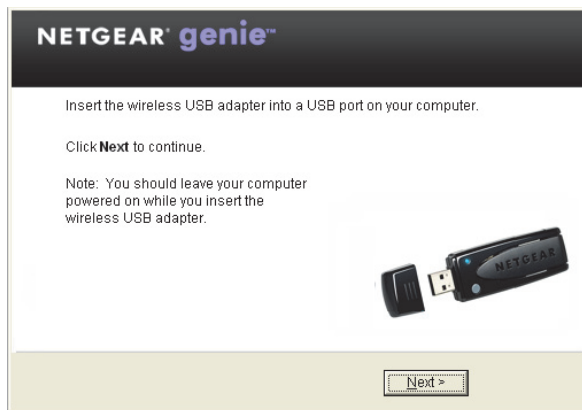


N600 双频 USB 无线网卡

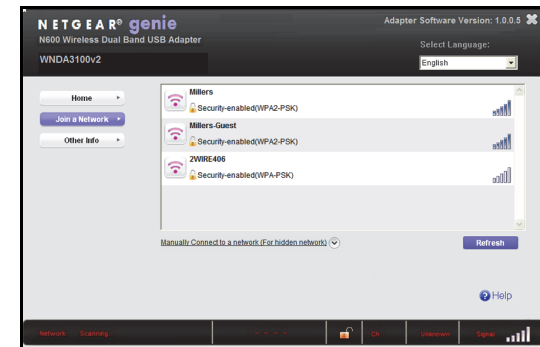


安装

1. 将资源 CD 插入您计算机上的 CD 驱动器，屏幕将自动弹出 CD 主界面；如无显示，请浏览 CD 中的文件，双击 **Autorun.exe** 文件运行 CD。
2. 点击 **Setup**。
屏幕显示检查软件更新。
3. 如果当前已连接网络，请点击 **Check for Updates**。如果没有，请点击 **Install from CD**。
4. 点击 **I agree** 同意许可协议。
软件安装过程会提示您插入无线网卡。
5. 把无线网卡插入计算机的 **USB** 接口，或通过 **USB** 延长线将无线网卡连接到计算机。
注意：为获得最佳效果，无线网卡与路由器之间需保持至少 1 米的距离。
6. 点击 **Next**。



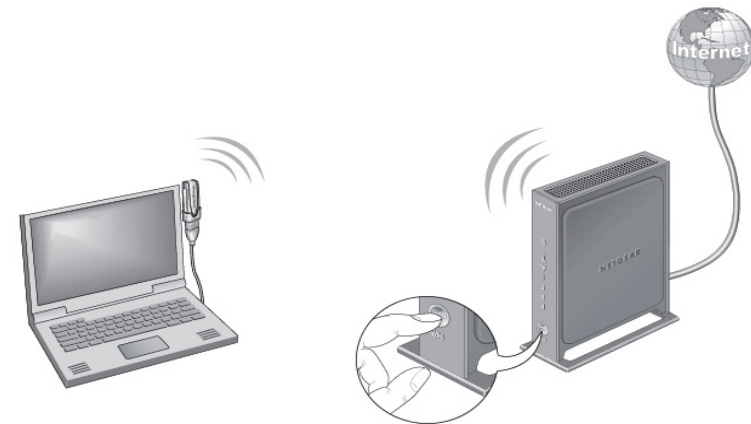
7. NETGEAR Genie 将显示周围所有的无线网络信号。



连接无线网络


您可以从 NETGEAR Genie 界面连接至您的无线网络，或采用 **WPS** 一键加密快速连接（您的路由器必须支持 **WPS** 功能）。


- 采用 **NETGEAR Genie 连接**：从列表中选中您的无线网络，点击 **Connect**。如果无线网络设置了安全加密，请输入无线密码。
- 采用 **一键加密快速连接**：按下无线网卡侧面的 **WPS** 按钮，持续 2 秒；2 分钟内按下无线路由器或 AP 上的 **WPS** 按钮。




NETGEAR Genie 图标

无线网卡安装后 NETGEAR Genie 图标会显示在桌面的 Windows 任务栏。点击图标打开 NETGEAR Genie，可改变当前设置或连接到不同的无线网络。图标的颜色表示无线连接的信号强度，从 0 到 5 档表示无线信号由弱到强。

 绿色：3 到 5 档

 黄色：1 到 2 档

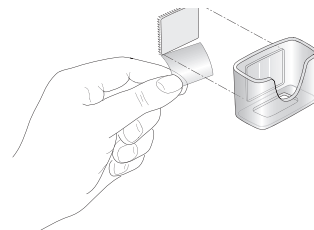
 红色：0 档，表示无连接

如果您移除无线网卡，NETGEAR Genie 将不可用，图标也不显示。再次插入无线网卡，图标会重新显示。

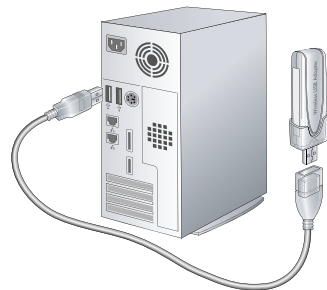
使用 USB 延长线及支架

使用 USB 延长线和塑料支架把无线网卡固定在信号接收更好的位置。

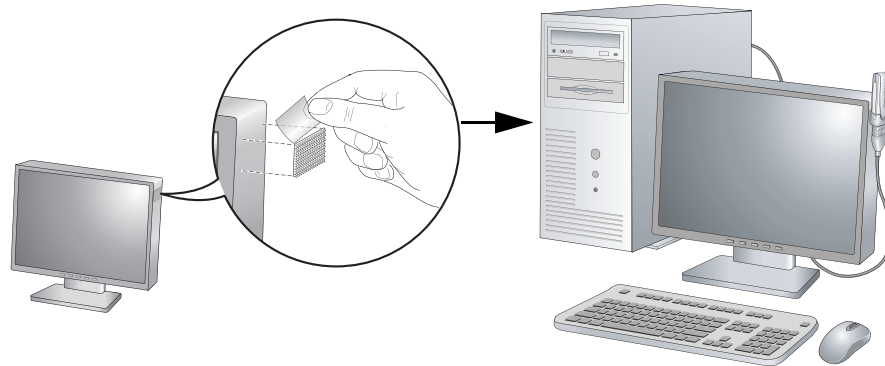
1. 包装盒内有 3 个扣件。打开带刺的扣件，剥开塑料薄膜的一面，粘贴在塑料支架背面。



2. 把无线网卡插入塑料支架。
3. 连接 USB 延长线。



4. 把另一个扣件粘贴在显示器侧面，接近顶部的位置更有利于接收信号。
5. 然后把扣件粘贴在一起。



技术支持

感谢您选择 NETGEAR!

在安装完您的设备后，请于产品的标签上找到序列号 (S/N)，并登录 <http://www.NETGEAR.com/register> 注册您的产品。我们强烈建议您在 NETGEAR 官方网站上进行注册。

请访问 <http://support.netgear.com.cn/> 获取产品更新信息和技术支持。

如需了解 GNU 通用公共许可证 (GPL) 的相关信息，请访问：
http://support.netgear.com/app/answers/detail/a_id/2649。



201-15451-01



2012 年四月



该标志出现代表着此设备符合欧盟第 2002/96 号关于报废电子电气设备指令 (WEEE) 的规定。如果该产品在欧盟地区销售，应依照 WEEE 指令实施回收。

©2012 NETGEAR 美国网件公司。版权所有，保留所有权利。NETGEAR、NETGEAR Logo、Connect with Innovation 是 NETGEAR 公司或其子公司在美国或其他国家使用的商标或注册商标。如有变更，恕不另行通知。本文档提及的其他品牌和产品名称是其各自持有者的商标或注册商标。