

NETGEAR®

Connect with Innovation™

美国网件公司

Wireless-N 600 双频千兆无线宽带 路由器

WNDR3800 高级功能使用指南



该文档描述了如何使用您的 NETGEAR 无线宽带路由器 WNDR3800 的高级功能：

- ReadySHARE® | 易共享 • 云功能，第 3 页
- ReadySHARE® | 易共享 • 打印功能，第 5 页
- 视频模式，第 8 页
- 智能频道选择，第 9 页
- NETGEAR Genie™ 精灵，第 11 页

欲了解更多有关 WNDR3800 的功能信息，请访问其技术支持页面 <http://support.netgear.com.cn/document/Detail.asp?id=1838>。

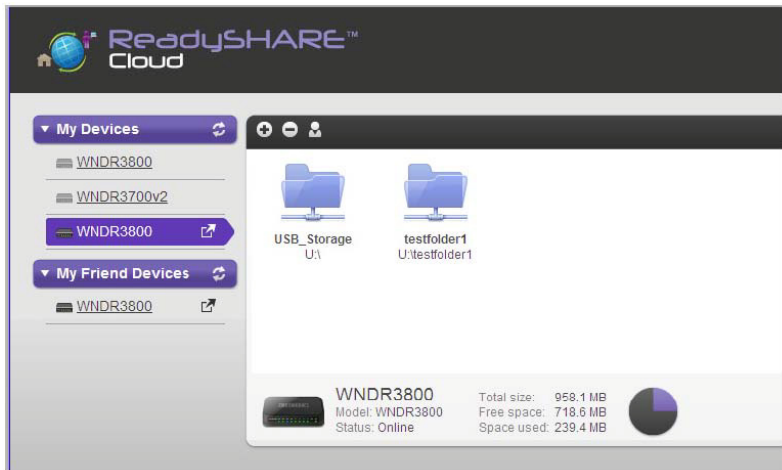
ReadySHARE® | 易共享 · 云功能

ReadySHARE® | 易共享 · 云功能，可以让您通过互联网远程访问连接到路由器 USB 端口的 USB 存储设备。

若要启用 ReadySHARE® | 易共享 · 云功能，请登录路由器管理界面 <http://www.routerlogin.com>，访问 ReadySHARE 页面。按照说明将您的路由器注册到 ReadySHARE® | 易共享 · 云服务器上。

通过此功能，您可以邀请家人和朋友访问 USB 设备上的共享内容。如果您的家人和朋友没有 ReadySHARE® | 易共享 · 云账号，他们将被邀请创建一个账号以访问共享内容。

访问 <http://readysare.netgear.com> 并创建一个帐户，您可以在任何时间从任何地方访问您的文件和文件夹。



除了远程共享连接到您的路由器上的 USB 设备，您还可以：

- 为家人和朋友访问 USB 设备中的每个项目设置访问权限
- 邀请新用户访问共享内容

ReadySHARE® | 易共享 • 打印功能

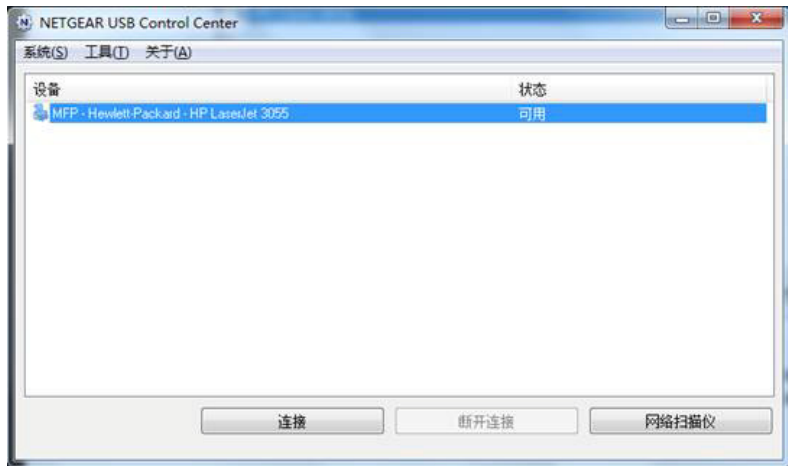
ReadySHARE® | 易共享 • 打印功能，可连接您的 USB 打印机到路由器的 USB 接口，使局域网内的电脑实现无线打印。

设置 ReadySHARE® | 易共享 • 打印：

1. 使用 USB 打印机线缆把 USB 打印机连接到路由器的 USB 接口。
2. 在所有需要共享此打印机的计算机上安装 USB 打印机驱动程序。如果您没有该打印机的驱动程序，请联系打印机制造商以获取最新的打印机驱动程序。
3. 下载 NETGEAR USB Control Center 实用程序并安装在所有需要共享此打印机的计算机上。您必须先安装此实用程序才可以使用 ReadySHARE® | 易共享 • 打印功能。

注意： NETGEAR USB Control Center 实用程序有 Mac 版本和 Windows 版本。

4. 按照实用程序的说明连接打印机到您的计算机并打印。如果打印机处于可用状态，请从列表中选择打印机并点击**连接**按钮。



注意：有些防火墙软件，如科摩（Comodo），会阻止 ReadySHARE 易共享打印实用程序访问您的 USB 打印机。如果您在实用程序中没有看到打印机，可以暂时禁用防火墙，以便实用程序正常工作。

网络扫描：如果您的打印机支持扫描功能，请确保打印机处于可用状态，然后单击**网络扫描仪**按钮。此操作将激活扫描窗口，以便您可以使用打印机进行扫描。

更多关于 NETGEAR 路由器 ReadySHARE® | 易共享功能的信息，请访问 <http://support.netgear.com.cn/china/event/readystatechange/>。

视频模式

为防止播放高清视频时丢包或抖动，NETGEAR 建议在您的路由器上创建一个独立的 5GHz Wi-Fi 网络，并将您所有的流媒体设备和观看流媒体的计算机连接到此 Wi-Fi 网络。

1. 登录路由器管理界面：<http://www.routerlogin.com>。
2. 在路由器管理界面，选择**基本**→**访客网络**。
3. 在访客网络窗口中，向下滚动到**无线设置 (5GHz a/n)**，输入一个新的访客无线网络名称（SSID）。这便是您的新 Wi-Fi 网络。例如，您可以将它命名为 My Video Wi-Fi。
4. 确保**启用视频网络**按钮已被选中。
5. 点击**应用**。
6. 连接您的流媒体设备和观看流媒体的计算机到此 Wi-Fi 网络。

智能频道选择

无线网络经常会受邻居的 Wi-Fi 路由器和其他家电的干扰导致拥塞。

您路由器上的智能频道选择功能会自动扫描最清晰最快捷的可用频道，动态避开繁忙的 Wi-Fi 信道。

在您的 WNDR3800 路由器上，智能频道选择功能默认是开启的。

您可以为智能频道选择功能设置灵敏度等级。灵敏度等级设置分为高、中（默认设置）、低。如果您将其设置为高，您的无线频道会经常被切换，网络可能偶尔会断线。

基本

高级

自动

高级家庭

设置向导

WPS Wizard

▶ 安装

▶ 存储组件

▶ 安全

▶ 管理

▼ 高级设置

无线设置

无线中继功能

端口映射 端口触发

动态 DNS

静态路由

远程管理

USB 设置

UPnP

IPv6

流量计

高级无线设置

取消

应用

新增一个时间段

编辑

删除

WPS设置

路由器的PIN值:

35112860

- 禁用路由器PIN
- 保持存在的无线配置 (2.4GHz b/g/n)
- 保持存在的无线配置 (5GHz a/n)

AP 模式

- 启用 AP 模式

无线网卡访问列表

设置访问列表

ACS信道交换机的灵敏度

- 高
- 中
- 低

帮助中心

显示隐藏帮助中心

帮助和支持

文档

Online Support

路由器常见问题解答

搜索帮助

输入搜索项目

搜索

NETGEAR Genie™ 精灵

NETGEAR Genie™ 精灵是您家庭网络的监管软件。它使您能轻松的查看、管理、控制整个家庭网络，并帮助您解决常见的网络问题。



下载 NETGEAR Genie™ 精灵:

<http://support.netgear.com.cn/china/event/genie/>。

NETGEAR, Inc.

网件（北京）网络技术有限公司
北京海淀区中关村东路1号院清华科技园
D座火炬大厦11层, 100084
技术支持电话: 400-830-3815



201-15279-01

2012年三月