

## WNDR4300 高级功能使用指南

该文档描述了如何使用 WNDR4300 的下列高级功能：

- NETGEAR genie 精灵
- ReadySHARE | 易共享 • 云功能
- ReadySHARE | 易共享 • 打印功能
- ReadySHARE | 易共享 • 存储功能

# NETGEAR genie 精灵

NETGEAR genie 精灵是您家庭网络的监管软件。它使您能轻松的查看、管理、控制整个家庭网络，并帮助您解决常见的网络问题。



下载 NETGEAR genie 精灵:

<http://support.netgear.com.cn/china/event/genie/>

## NETGEAR genie 精灵软件包括以下信息：

- **因特网：** 监控有线和无线终端的因特网连接，出现故障可及时修复；
- **WIFI 连接：** 查看或修改路由器中的无线设置；
- **路由器设置：** 查看或修改路由器配置；
- **网络映射：** 查看局域网内网络设备的连接拓扑；
- **家长控制：** 用于过滤因特网上的不当内容，保护局域网内设备；
- **ReadySHARE：** 访问连接到路由器 USB 端口的存储设备或打印机；
- **网络支持：** 脱机状况下亦可查询常见问题的解决办法、并提供一些简单的网络工具协助您排查故障。

# ReadySHARE | 易共享 • 云功能

ReadySHARE | 易共享 • 云功能，可以让您通过互联网远程访问连接到路由器 USB 端口的存储设备。

访问 <http://readyshare.netgear.com> 并创建一个帐户，您可以在任何时间从任何地方访问您的文件和文件夹。

## ▶ 启用 ReadySHARE | 易共享 • 云功能：

- 1 请登录路由器管理界面 <http://www.routerlogin.com>，访问 **ReadySHARE** 页面；
- 2 按照说明将您的路由器注册到 ReadySHARE | 易共享 • 云服务器上；
- 3 邀请家人和朋友访问 USB 设备上的共享内容。如果您的家人和朋友没有 ReadySHARE | 易共享 • 云账号，他们将被邀请创建一个账号以访问共享内容。

# ReadySHARE | 易共享 • 打印功能

将您的 USB 打印机连接到路由器的 USB 接口，ReadySHARE | 易共享 • 打印功能可以使局域网内的电脑实现无线打印。

## ➤ 设置 ReadySHARE | 易共享 • 打印：

- 1 使用 USB 打印机线缆将打印机连接到路由器的 USB 接口。
2. 在每一台需要共享打印的计算机上进行如下设置
  - a. 安装 USB 打印机驱动程序（如果您没有该打印机的驱动程序，请联系打印机制造商以获取最新的打印机驱动程序）；
  - b. 下载 NETGEAR USB Control Center 实用程序并安装。（访问 <http://support.netgear.com.cn/china/event/readys hare/> 打印功能）。  
**注意：**NETGEAR USB Control Center 实用程序有 Mac 版本和 Windows 版本。
  - c. 选择语言。
3. 如果打印机处于可用状态，请从列表中选择打印机并点击**连接**按钮。  
一旦有计算机成功连接到打印机，状态即更新为 *“Manually connected by xxx”*。

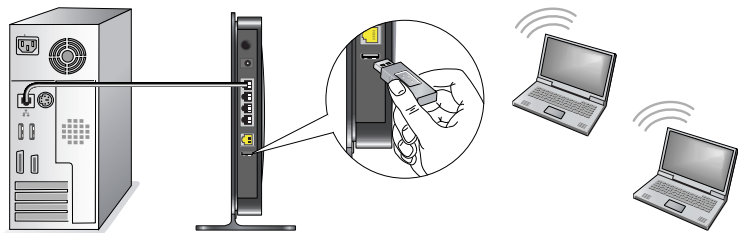
计算机中的实用程序可管理打印队列。在所有计算机上均按上述 3 个步骤进行之后，打印机的状态会变为“可用”。

- 打印机连接到路由器的 USB 端口，局域网内所有需要共享打印的计算机都需要运行 USB Control Center 实用程序。若退出程序，打印将无法进行。
- 有些防火墙软件，如科摩（Comodo），会阻止 ReadySHARE 易共享打印实用程序访问您的 USB 打印机。如果您在实用程序中没有看到打印机，可以暂时禁用防火墙，以便实用程序正常工作。

更多关于 NETGEAR 路由器 ReadySHARE | 易共享功能的信息，请访问 <http://support.netgear.com.cn/china/event/readystatechange/>。

## ReadySHARE | 易共享 • 存储功能

路由器设置完成之后，您可将 **USB** 存储设备（U 盘或移动硬盘）插入路由器的 **USB** 端口，即可与局域网中其他用户共享存储文件。（仅支持即插即用设备，若您的 **USB** 设备要求特殊驱动程序，则无法兼容。）



Readyshareconnect.exe 文件下载地址（用于 Windows 系统）：

<http://support.netgear.com.cn/china/event/readystatechange/>

- 查看“ReadySHARE | 易共享 • USB 存储功能”板块，点击“PC 工具下载”。
- 在弹出窗口选择“保存”或“运行”即可下载或直接运行该 **exe** 文件。

**注意：**若您的 USB 设备需要外接电源供电，则必须使用它将 USB 设备连接到 NETGEAR 路由器。USB 设备连接到路由器之后，需要约 2 分钟方可就绪。

➤ **访问 USB 存储设备：**

### **Windows 操作系统**

使用以下任一方式打开 ReadySHARE 页面：

- 1 点击“**开始 -> 运行**”，在对话框中输入 **\\readysshare** 点击“**确定**”。
- 2 打开浏览器，在地址栏输入 **\\readysshare**
- 3 打开网上邻居，在地址栏输入 **\\readysshare**

### **Mac 操作系统**

1. 选择“**前往 -> 连接到服务器**”
2. 输入 **smb://readysshare**
3. 点击“**连接**”。







## 技术支持

在您的设备安装完成后，请于产品的标签上找到序列号（S/N），并登录 <https://my.netgear.com> 进行注册。

在获得电话技术支持之前，请先注册您的产品。

请访问 <http://support.netgear.com.cn/> 获取产品更新信息和技术支持。

您可以在线获取用户手册，或通过产品用户界面的链接访问。

如需了解 EU 欧盟的合格声明（DoC）的相关信息，请访问：

[http://support.netgear.com/app/answers/detail/a\\_id/11621/](http://support.netgear.com/app/answers/detail/a_id/11621/)

客服热线：400-830-3815

电子邮件支持：4008303815@netgear.com

中文技术支持站点：<http://support.netgear.com.cn/>

网件社区：<http://neclub.netgear.com.cn>

**NETGEAR, Inc.**

网件（北京）网络技术有限公司  
北京海淀区中关村东路 1 号院清华科技园 D 座  
火炬大厦 11 层，100084  
技术支持电话：400-830-3815



207-10244-01

**2012 年 10 月**