

NETGEAR®

Connect with Innovation™

美国网件公司

Wireless-N 900 双频千兆无线宽带路由器

WNDR4500 高级功能使用指南



该文档描述了如何使用您的 NETGEAR 无线宽带路由器 WNDR4500 的高级功能：

- ReadySHARE® | 易共享 • 打印功能，第 3 页
- ReadySHARE® | 易共享 • USB 存储功能，第 10 页
- NETGEAR Genie™ 精灵，第 12 页

欲了解更多有关 WNDR4500 的功能信息，请访问其技术支持页面 <http://support.netgear.com.cn/document/Detail.asp?id=2101>。

ReadySHARE® | 易共享 • 打印功能

ReadySHARE® | 易共享 • 打印功能，可连接您的 USB 打印机到路由器的 USB 接口，使局域网内的电脑实现无线打印。

设置 ReadySHARE® | 易共享 • 打印：

1. 使用 USB 打印机线缆把 USB 打印机连接到路由器的 USB 接口。
2. 在所有需要共享此打印机的计算机上安装 USB 打印机驱动程序。如果您没有该打印机的驱动程序，请联系打印机制造商以获取最新的打印机驱动程序。

3. 访问 <http://support.netgear.com.cn/china/event/readystatechange/> 下载 NETGEAR USB Control Center 实用程序并安装在所有需要共享此打印机的计算机上。您必须先安装此实用程序才可以使
用 ReadySHARE® | 易共享·打印功能。

注意： NETGEAR USB Control Center 实用程序有 Mac 版本和 Windows 版本。

ReadySHARE® | 易共享·打印功能

ReadySHARE® | 易共享·打印功能可连接您的 USB 打印机到路由器的 USB 接口，使局域网内的 Windows 和 Mac 电脑实现无线打印。



适用路由器：[JNR3210](#)/[WNDR3800](#)/[WNDR4500](#)/[WNRMAC](#)/[WNR2200](#)

[功能介绍](#)

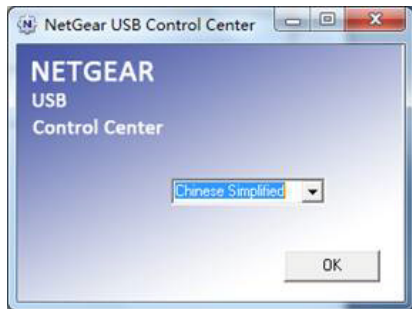
[PC 工具下载](#)

[MAC 工具下载](#)

4. 按照说明安装 NETGEAR USB Control Center 实用程序。



5. 程序安装完成后，请选择语言，Chinese Simplified（简体中文）。



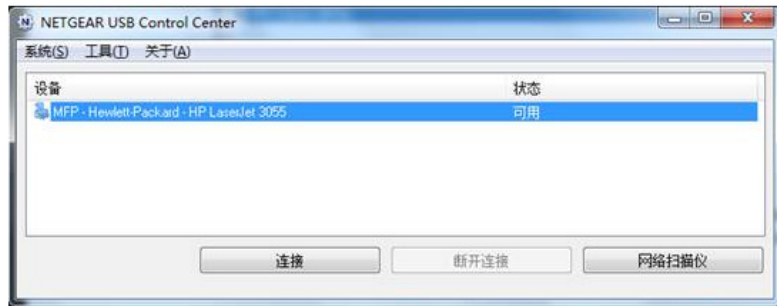
6. 若您是第一次访问此实用程序，会要求您选择打印机，然后单击**连接**按钮。



建立连接之后，状态将变为 **Manually connected by XXX**。

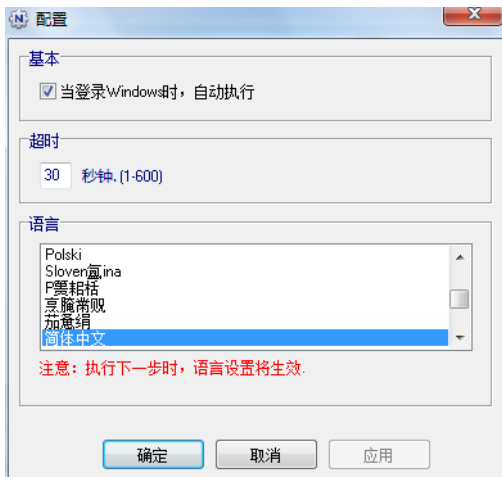


7. 您可以随时单击**断开连接**按钮来释放连接。之后状态会更改为**可用**。



注意：

- 当状态显示为**可用**时，表示您可以使用打印机。
- 当状态显示为 **Manually connected by XXX** 时，表示仅 XXX 计算机可以使用打印机。其他网络设备必须等待，直到 XXX 计算机已经释放连接，或连接超时（默认超时时间是 30 秒）。
- 如果您想更改默认的超时时间，点击菜单**工具 > 配置**。



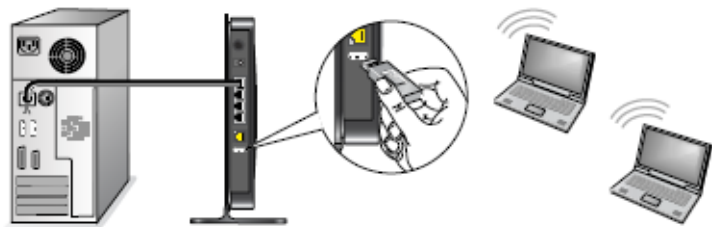
- 需要共享打印的计算机必须运行USB Control Center实用程序。如果退出该实用程序，打印不工作。

- 有些防火墙软件，如科摩（Comodo），会阻止 ReadySHARE 易共享打印实用程序访问您的 USB 打印机。如果您在实用程序中没有看到打印机，可以暂时禁用防火墙，以便实用程序正常工作。
8. 如果您的打印机支持扫描功能，请确保打印机处于可用状态，然后单击**网络扫描仪**按钮。此操作将激活扫描窗口，以便您可以使用打印机进行扫描。



ReadySHARE® | 易共享 • USB 存储功能

一旦设置完路由器，您就可以连接大部分常见的 USB 存储设备，在您的网络上与其他用户（包括有线和无线）共享其中的内容。



注意：

- 如果您的USB设备需要特殊的驱动程序，那么它将被不兼容。
- 如果您的USB设备需要电源，那么在您将USB设备连接到NETGEAR路由器时，您必须使用该电源。此USB设备连接到路由器后可能需要大约2分钟才能提供共享服务。

您可以通过以下方式访问您的 USB 设备：

- 在 Windows 系统中，使用以下任一种方式访问：
 - 选择“开始”>“运行”，在对话框中输入 **\\readysare**，然后单击“确定”。
 - 打开浏览器，在地址栏输入 **\\readysare**。
 - 打开“网上邻居”，在地址栏输入 **\\readysare**。
- 在 Mac 系统中，通过以下方式访问：
 1. 选择“前往”>“连接到服务器”。
 2. 在地址栏输入 **smb://readysare**。
 3. 单击“连接”。

下载 ReadyShareConnect 实用程序 (用于 Windows 系统)：

<http://support.netgear.com.cn/china/event/readysare/>

NETGEAR Genie™ 精灵

NETGEAR Genie™ 精灵是您家庭网络的监管软件。它使您能轻松的查看、管理、控制整个家庭网络，并帮助您解决常见的网络问题。



下载 NETGEAR Genie™ 精灵：

<http://support.netgear.com.cn/china/event/genie/>

NETGEAR Genie™ 精灵有 Mac 版本和 Windows 版本，请选择合适的版本下载安装。

当您启动 NETGEAR Genie™ 精灵后，将显示上图主界面。

- **因特网** - 监控和修复网络连接问题，包括有线和无线连接。
- **WiFi 连接** - 查看或更改您的路由器的无线设置。
- **路由器设置** - 登录到您的路由器配置界面，查看或更改其设置。
- **网络映射** - 查看连接到您的网络中的设备。
- **家长控制** - 管理家长控制，使因特网访问更加安全健康。
- **ReadySHARE** - 如果您连接了 USB 存储设备或打印机到路由器的 USB 端口，那么您可以访问其内容。

更多关于 NETGEAR Genie™ 精灵的信息，请参考用户手册及常见问题 <http://support.netgear.com.cn/china/event/genie/>。

NETGEAR, Inc.

网件（北京）网络技术有限公司
北京海淀区中关村东路 1 号院清华科技园
D 座火炬大厦 11 层, 100084
技术支持电话: 400-830-3815



201-15267-01

2012 年三月