

企业网优秀案例

NETGEAR携手中山大学管理学院共建智能无线网络

会、培华教育基金会等海内外基金的大力支持，现已成为中国培养高素质职业经理人和企业家的重要基地。



中山大學管理學院
SUN YAT-SEN BUSINESS SCHOOL
SYSBS

案例概述

- 用户行业：高校
- 用户名称：中山大学管理学院
- 技术方案：NETGEAR 在此次无线方案中采用目前最为先进的分布式无线网络架构。在网络中心部署万兆智能无线控制器 WC7600，各学院教学楼根据实际情况部署 802.11n FAT/FIT 一体型无线接入点 WNA320 和 WNA210 进行无线覆盖。同时，通过 PoE 网线供电智能交换机 GS728TP 为 AP 提供集中的远程网线供电和数据转发。
- 应用产品：WC7600, WNA320, WNA210, GS728TP

用户需求

中山大学管理学院面向的是社会企业管理精英，培养适应现代商业世界需求的管理人员，因此构建一个国际化的教育环境是必备条件，也引入了很多现代化教学手段。其中，无线 Wifi 网络是不可缺少的部分。为了通过提高教学质量和效率，有效地促进师生之间的沟通，使得师生无论何时何地都能够有效地、高速地访问教学资源平台，中大管理学院对无线网络的整体规划和设计提出了以下几个需求：

1. 高带宽：提供高达 300M 的高速无线接入带宽；
2. 多网融合：建成后的无线网络需要满足同时承载语音、视频和数据的应用，实现“三网合一”；
3. 易扩展：整个系统可以根据用户的需要进行扩展，扩展后所有的功能和管理的模式保持不便；

用户概况

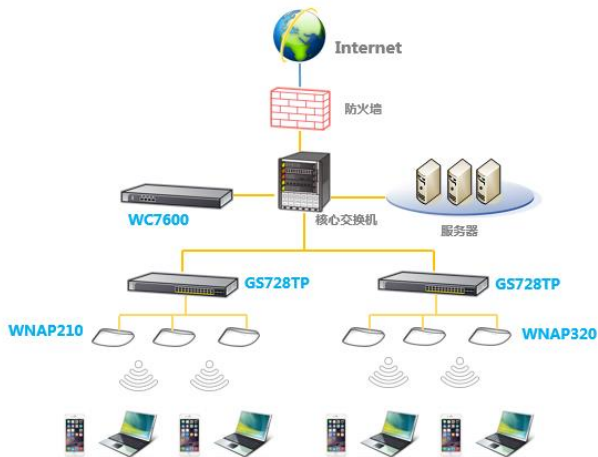
中山大学管理学院（Sun Yat-sen Business School）成立于 1985 年，是国内最早成立的专门从事工商管理教育和研究的学院之一，也是一所具有全国性影响的著名商学院。自成立以来，管理学院以“打造商界黄埔军校”为愿景，依托中山大学深厚的文化传统和学术底蕴，并得到香港何氏教育基金会、霍英东基金



企业网优秀案例

技术方案

随着移动办公和多媒体教学业务的开展，无线网络的带宽有了更高的要求。基于用户需求的考虑，NETGEAR 在此次无线方案中采用目前最为先进的分布式无线网络架构。在网络中心部署万兆智能无线控制器 WC7600，各学院教学楼根据实际情况部署 802.11n FAT/FIT 一体型无线接入点 WNAP210 和 WNAP320 进行无线覆盖。同时，通过 PoE 网线供电智能交换机 GS728TP 为 AP 提供集中的远程网线供电和数据转发。基于此架构，NETGEAR 提供了分布式的业务数据转发，同时对所有 AP 实现集中的管理。此方案具有灵活的扩展性，WC7600 支持 3 台堆叠，最多支持 150 台 AP，在将来无线网络扩容时，无需更换控制器即可实现扩展。



方案优势及特点

1. 高速的无线网络：300M 的无线接入速率，完全满足现有网络应用的使用需求，并为将来基于无线音视频传输的移动教学预留了足够的带宽空间。
2. 分布式的瘦 AP 架构：实现了 AP 的集中管理和业务流量分离的模式，保证了无线管理的高效性和无线业务的性能。
3. 统一接入：PoE 技术使得 AP 的部署更加简单，节省了大量的施工工作。

使用效果

采用分布式智能无线解决方案和 PoE 远程供电技术，NETGEAR 构建了高速、可靠的网络环境，为培养国际化、现代化、战略性的人才目标提供了坚实的信息化保障。

