

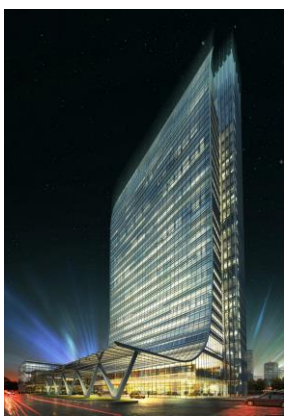
企业网优秀案例

NETGEAR为遵义希尔顿逸林酒店构建新一代信息网络

案例概述

- 用户行业：酒店
- 用户名称：遵义希尔顿逸林酒店
- 技术方案：针对遵义希尔顿逸林酒店的需求，我们采用了一台多功能 E-S-C 平台 M6100 作为酒店主网络的核心交换机。接入层采用的是高性价比的 GS724T/GS748T 两款全千兆智能网管交换机，酒店还拥有各种类型的服务器，这些服务器通过 M5300 系列交换机进行汇聚后，上连至 M6100。M5300 交换机除了提供千兆接入端口之外，还可支持 4 个万兆上连接口，具有良好的性能和扩展性。
- 应用产品：M6100, M5300, GS724T, GS748T

用户概况



遵义希尔顿逸林酒店，也叫遵义新城大酒店，位于新蒲大道与长征大道交汇处，总建筑面积 8.6 万平方米，总投资为 7 亿元，除了拥有 320 间各类客房外，宴会厅、中西餐厅、大堂吧、行政酒廊、商务中心、健身房、美容美发等现代服务设施也全部融入其中，是集客

房、餐饮、会议、娱乐于一体的五星级会议商务型酒店。

用户需求

遵义希尔顿逸林酒店充分认识到现代酒店网络需要承载的不仅仅是上网流量，而是酒店信息化中各种关键业务应用，例如 IPTV、多媒体互动、视频监控、信息发布、办公 OA 等等。因此，构建一套稳固的网络将是所有业务系统的基础，酒店方对网络建设提出了高品质高稳定的需求：

- ✓ 酒店主网络采用高性能模块化机箱式核心交换机，以双引擎，双电源的方式提供稳定可靠的网络核心
- ✓ 主网络采用高密度千兆交换机作为网络接入
- ✓ 网络应具有良好的扩展性，随着酒店应用的增长，可平滑过渡到万兆骨干
- ✓ 另有一套监控网络，支持全酒店的 IP 摄像头的连接

方案设计

针对遵义希尔顿逸林酒店的需求，我们采用了一台多功能 E-S-C 平台 M6100 作为酒店主网络的核心交换机。M6100 采用了创新的引擎业务一体化设计，在 4U 的机架范围内即可同时提供冗余引擎和高密度的网络接口。通过两块引擎业务板，M6100 为遵义希



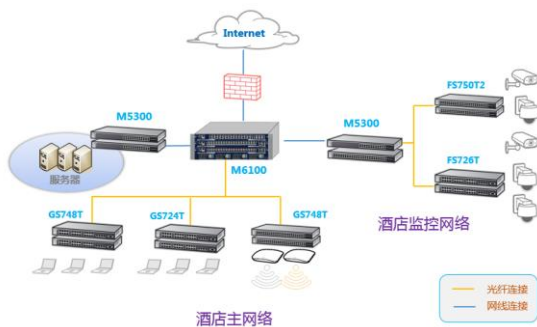
企业网优秀案例

尔度逸林酒店提供了 40 个千兆电口、40 个千兆 SFP 光口、4 个万兆 10GBase-T 电口和 4 个万兆 SPF+ 光口如此丰富的接口组合。M6100 还能通过选择全万兆的引擎业务板卡，实现全万兆的网络骨干。

接入层我们采用的是高性价比的 GS724T/GS748T 两款全千兆智能网管交换机，分别提供 24 口和 48 口的千兆网络接入。这两款交换机分别带有独立的千兆 SFP 光纤接口，实现光纤上连至核心层的 M6100。

同时，酒店还拥有各种类型的服务器，这些服务器通过 M5300 系列交换机进行汇聚后，上连至 M6100。M5300 交换机除了提供千兆接入端口之外，还可支持 4 个万兆上连接口，具有良好的性能和扩展性。

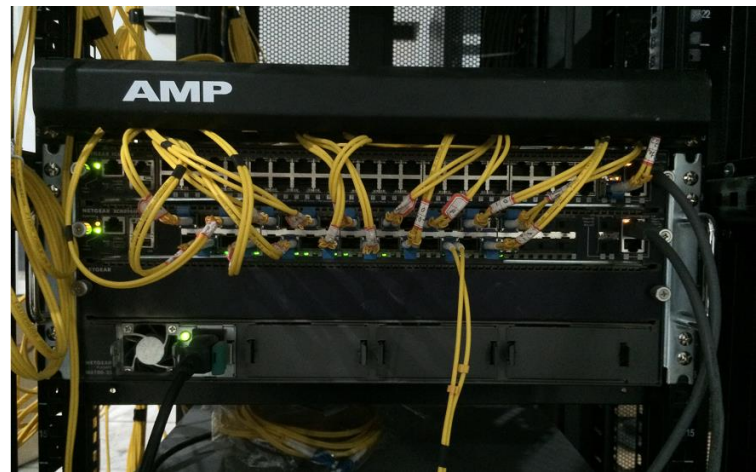
监控网络采用 M5300 作为核心，通过光纤接口与摄像头接入交换机连接。接入层采用百兆接入千兆上连智能网管交换机 FS726T/FS750T2 连接各个楼层的 IP 摄像头。



方案优势及特点

- ✓ 创新的统一基础云架构平台，为各类业务系统提供高速稳定的网络基础
- ✓ 网络满足多网融合的需求，可同时支持语音、视频、数据等多类型应用
- ✓ 核心模块化的设计提供良好的扩展性和灵活性

使用效果



NETGEAR 通过新一代 E-S-C 多功能平台和千兆接入交换机，为遵义希尔顿逸林酒店打造了一个移动互联网时代下高速稳定的网络基础架构，凭借高性价比、高扩展性和高可靠性，在客户那里赢得了一致好评。

