

## 企业网优秀案例

### NETGEAR力助杭州德力西集团构建高可靠统一基础架构

业。近三年来，公司销售额以每年 30% 的增长速度健康发展，是行业中发展最快、效益最好的企业之一。

#### 案例概述

- 用户行业：制造业
- 用户名称：杭州德力西集团
- 技术方案：园区网以 XCM8806 全线速万兆机箱式交换机作为网络核心，无线网络采用目前最为先进的分布式网络架构，将 WC7520 智能无线控制器作为无线网络核心设备，无线接入选用 FAT/FIT 一体型 AP WNDAP350，为用户提供一个 600M 高速 Wi-Fi 集中控制型方案。最终为用户提供适用于“云环境”下的统一网络基础架构。
- 产品：XCM8806,GS724TS,GS748TS,WC7520

#### 用户需求

建成后的网络核心未来能平滑升级到万兆交换平台，所选的方案应具备前瞻性，适应于企业园区网“云环境”应用，所以整体规划和设计需要满足以下几个要求：

- 高带宽：建成后骨干需满足万兆或多链路的千兆上行，千兆到桌面；
- 多网融合：建成后的网络需要满足语音、视频、数据等同时应用，并在网络上实现垂直管理；
- 扩展性：具备高扩展性，支持虚拟化和云计算应用；
- 高可靠：网络采用星形架构设计，核心交换机引擎冗余、电源 N+1 冗余；

#### 用户概况

杭州德力西是德力西的三大先进制造业基地之一，是目前中国最大的仪器仪表与自动化高科技产业基地之一。公司包括家居电气、电度表、变频器、三元催化器、变送器、自动化、电容器等七大主导产

#### 技术方案

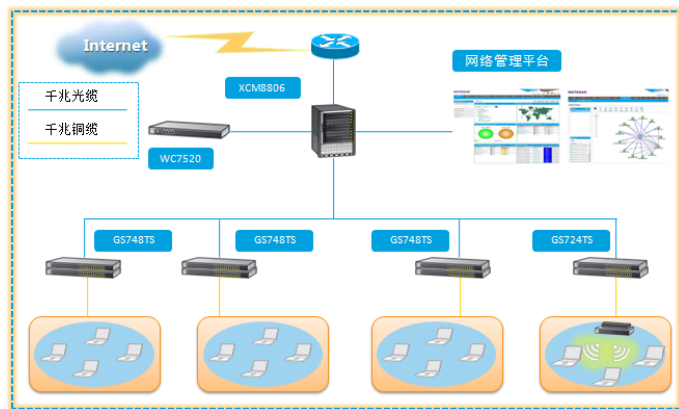
杭州德力西集团方案描述和网络拓扑图如下：

- 采用星型网络架构，主干采用千兆光纤连接，千兆到桌面；



## 企业网优秀案例

- 核心交换机 XCM8806 采用双引擎双电源冗余设计；
- 接入层交换机采用的是下一代高速以太网交换机 GS724TS/GS748TS，为用户提供千兆接入，满足任何场合下你需要的最大吞吐量；
- 网络中心部署一套千兆无线控制器 WC7520，对网络中的 AP 进行统一控管，所有 AP 实现“零”配置；



GS724TS 和 GS748TS；

- 智能无线控制器采用了目前最为先进的分布式基础网络结构, 将管理和业务数据流分离, 用户无需担心 AC 的负载；
- 统一网管：标准 SNMP 网管协议，兼容现网中正在使用的设备；

## 使用效果

NETGEAR 有线无线一体化解决方案，为用户构建了一套高可靠、安全的、集合语音、视频和数据传输的网络体系。凭借出色的性价比、良好的扩展性、高可靠和易用性，得到用户的首肯，并在众多品牌中脱颖而出，成功地实现了用户预期的目标。

## 方案优势及特点

- 高性能、高稳定性的模块化机箱式交换机；
- 为 IP 高清视频传输, IP 语音传输, 802.11n 无线网络传输提供统一 IP 接口；
- 业界最具性价比的千兆智能可堆叠接入交换机

