

企业网优秀案例

数字化校园解决方案

NETGEAR与安徽省安庆市潜山县中小学构建数字校园

案例概述

- 用户行业：普教
- 用户名称：安徽省安庆市潜山县中小学
- 技术方案：随着安徽省安庆市普教行业的建设的发展,由 NETGEAR 美国网件公司为安庆市潜山县中小学数字化校园项目提供整体的数字化校园解决方案。数字化校园有线网核心部署一台 M4100-26G, 通过接入层设备 JGS516 和 FS726T 为用户终端提供接入, 在网络出口的位置部署一台 FVS336G 的防火墙作为学校互联网的出口设备, 为教师、学生提供千兆线路的有线网络接入服务。
- 应用产品：
M4100-26G/ JGS516/FS726T/FVS336G

目前全县有中心小学有 17 所, 包括潜山县梅城镇中心学校; 潜山县源潭镇中心学校; 潜山县余井镇中心学校; 潜山县油坝乡中心学校; 潜山县五庙乡中心学校; 潜山县王河镇中心学校; 潜山县塔畈乡中心学校; 潜山县水吼镇中心学校; 潜山县槎水镇中心学校; 潜山县龙潭乡中心学校; 潜山县黄铺镇中心学校; 潜山县黄泥镇中心学校; 潜山县黄柏镇中心学校; 潜山县痘姆乡中心学校; 潜山县天柱山镇中心学校; 潜山县官庄镇官庄中心学校; 潜山县综合经济开发区中心学校。

用户需求

安徽省安庆市潜山县中小学数字化校园构建了一套高速的网络平台, 所有教师电脑都需要联网, 并新建了多个多媒体教室。部署有线网络让所有班级都能连接到校园网中, 实现班级与班级的网络互通。。

用户概况

潜山县位于安徽省西南部, 大别山东南麓, 辖 16 个乡镇、1 个国家级风景名胜区、2 个省级经济开发区和 1 个省级旅游度假区, 185 个村(居)。



NETGEAR中文网站



NETGEAR 企业业务微博



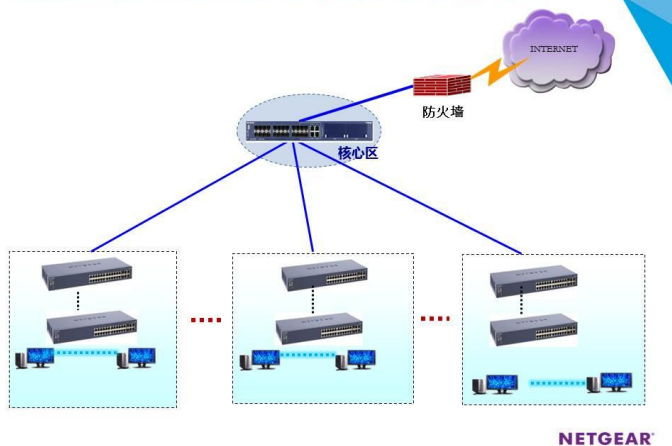
NETGEAR 企业业务微信

企业网优秀案例

技术方案

客户网络拓扑图如下所示：

潜山中小学数字化校园方案拓扑图



核心交换机采用NetGear M4100-26G交换机，提供26个10/100/1000M铜缆千兆端口，4个共享的100/1000M千兆SFP光口，支持基于端口/基于VLAN/基于子网“静态路由”的基本三层交换机；在硬件上实现了三层路由的线速交换，并支持高达64个静态路由(IPv4)；基于分类器的硬件实现二层、三层、四层的安全和优先级；支持IGMP、MLD侦听和查询器模式的高级组播过滤；支持16K MAC地址、12K巨型帧、Auto-EEE节能以太网；支持IPv4/IPv6进向流量过滤(ACLs)和优先级(QoS-DiffServ)，做为学校整体网络的核心设备，保证了数据通信的稳定性、安全性。

求。

接入交换机采用NETGEAR JGS516, 16口机架式千兆铜缆自适应交换机(32Gbps无阻塞带宽)。与NETGEAR FS726T, 24口百兆铜缆自适应交换机为终端提供百兆与千兆的接入需求，同时通过千兆端口连接核心交换机。

防火墙采用NetGear FVS336G, 双WAN千兆端口防火墙采用SSL&IPSEC VPN的技术，使用两全其美的办法，提供两种类型的虚拟专用网(VPN)隧道，安全套接字层(SSL)和IP安全(IPSEC)，达到最佳的安全连接到你的网络。双千兆以太网WAN端口支持两种宽带连接：负载均衡模式或链路备份模式，负载均衡模式使双WAN链路通过两条宽带(可能是不同的ISP提供商)连接分发流量以达到最大的吞吐量，另外，第二个WAN端口可配置为备份链路，提供另外一种更高可靠性的连接方式。为学校提供稳定的千兆防火墙互联网接入的需求和支持。

使用效果

采用NETGEAR整体网络解决方案为安徽省安庆市潜山县中小学数字化校园提供了高速、可靠的网络环境。通过有线网络，为学校的提高办公效率，方便了老师在多媒体教学方面的需求。经过一段时间的使用，用户反映设备工作状态稳定、管理维护简单易用。



NETGEAR中文网站



NETGEAR 企业业务微博



NETGEAR 企业业务微信