

NETGEAR力助西安凤城医院构建医疗信息化平台

案例概述

- 用户行业：医疗行业
- 用户名称：西安凤城医院
- 技术方案：西安凤城医院园区扩建，除了新建园区的楼宇需要进行信息化建设以外，原有医院中心机房设备已经无法满足未来医院的需求。因此医院决定对现有中心机房进行全面的升级改造，包括核心网络和接入网络等，力争使医院实现“创建一流医院”为建院目标。
- 应用产品：XCM8806,GSM7224,JGSM7224,GS748T

用户概况

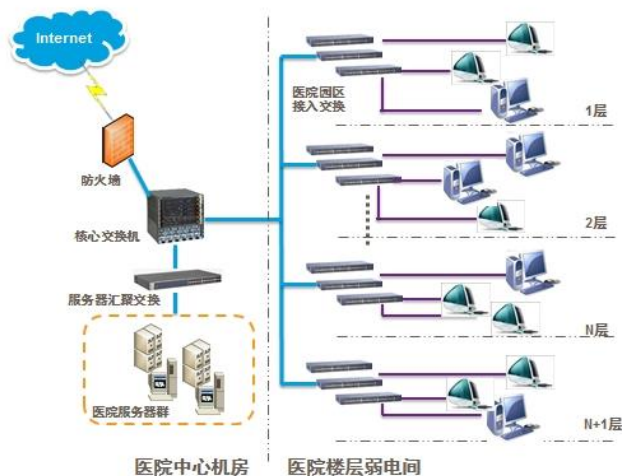
西安凤城医院是一所以创伤外科为主、手足显微外科为特色的综合性二级甲等医院。中国显微外科临床基地，西安医学院、咸阳市卫生学校教学医院。该院除完成二级医院必备技术项目外，已开展了部分甲类手术，在手足显微外科突显出专科特色，被西安市卫生局、西安市科技局确定为“西安市医学优势专科”。

技术方案

医院信息化建设方案描述如下：

- 医院整体网络架构采用核心交换机+千兆接入交换机的两层组网方案，接入交换机通过光纤链路直接上连到核心交换机实现各楼宇医疗数据的传输。
- 核心层交换机采用机箱式万兆核心交换机，汇聚医院各楼宇、各科室的数据流量，为了能够对不同楼宇及科室的终端进行更好的管理，确保医疗数据的安全，全院采用内外网隔离的组网方式，以此确保医院内部数据信息的安全。
- 接入层采用智能网管交换机 GS7XXT 系列产品，提供了足够的接入端口和带宽，同时实现千兆光纤上连到核心交换机，配合核心网络实现不同区域的划分及管理，并且支持多种管理方式，方便网络管理人员的控制管理和配置

企业网优秀案例



方案优势及特点

- 统一平台：NETGEAR 创新的统一基础云架构平台，努力打造统一的，安全的园区网络，打造了一个完美的医疗信息化基础网络平台；
- 多网融合：建成后的网络满足语音、视频、数据等同时应用，并在网络上实现垂直管理；

使用效果

采用 NETGEAR 万兆机箱式核心网络设备+千兆接入交换机的解决方案，为用户真正实现了建立稳定，可靠，高效，高速网络的目标，同时也为用户提供高速、可靠的环境。并凭借高性价比、良好的扩展性、高可靠性和易用性，最终得到用户的一致认可。

为什么选择 NETGEAR

“品质网络轻松建”作为美国网件（NETGEAR）在中国市场之企业理念，致力于推动商用企业网络构建与应用，为中国网络用户提供使用简便的高质量网络解决方案。同时所有销售产品配以网件精心设计的高性价比解决方案，将先进的网络技术融入其中，努力塑造“商用企业网络专家”与“创新的数字生活”形象，将最新的产品与技术带给中国的网络用户。

美国网件（NETGEAR）品牌凭借出色的性能、过硬品质与“新品更换”的优质服务，迅速赢得国内商用企业客户的青睐。